

ProLine Rotary Knob LED Dimmer

Item 511129

- Provides full range brightness control of low-voltage white LED lighting. Provides on/off control with push-button knob.
- Use dimmer alone or with Armacost Lighting's optional designer-style wireless touchpad dimmer for remote 2-way lighting control.
- Unique convertible design installs directly into standard switch box or surface mounts anywhere for easy, precise control of your LED lighting.
- Works with 12-volt DC and 24-volt DC LED lighting.
- Dimming will save energy and extend LED life.

- Two interchangeable knob styles are included.



SURFACE MOUNT
WITH SMALL KNOB

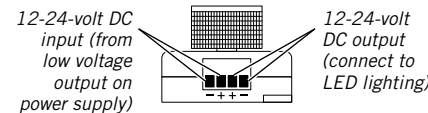
IN-WALL
WITH
LARGE
KNOB



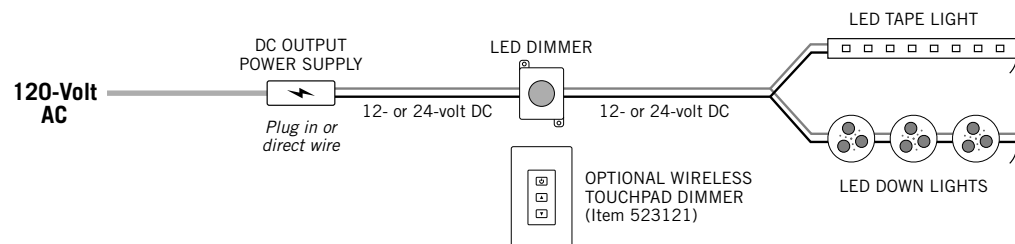
INSTALLATION GUIDELINES

- For use only with 12-volt DC or 24-volt DC low voltage single color LED lighting. **Do not connect this device to 120-volt AC current.** For dry location use. If used outdoors, unit must be installed inside wet location rated electrical box enclosure.
- Do not connect more than one dimmer to a power supply in the same circuit. Doing so will cause the LED lights to flicker.
- Use only with 12-volt or 24-volt DC constant voltage standard electronic power supplies. Not compatible with magnetic power supplies or low voltage power supplies with 12-volt AC output.
- Suitable for RV and boat interior applications (dry location), this device can be direct wired and powered by an on-board 12- or 24-volt battery.
- Do not exceed 96 watts of lighting when used with 12-volt LEDs or 192 watts when used with 24-volt LEDs.
- All wiring must be in accordance with national and local electrical codes, low voltage Class 2 circuit. If you are unclear as to how to install and wire this product, contact a qualified electrician.

- Be sure to maintain polarity (+ to +, - to -). Failure to observe polarity or shorting of wires may damage the dimmer.

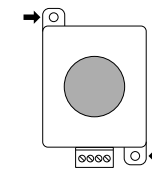


- TIP:** Remove quick connect terminal block for easier wire routing. Route wires with terminal block then snap terminal block back into dimmer.
- Use only insulated staples or plastic ties to secure cords and wires.
- Route and secure wires so they will not be pinched or damaged.
- For wire runs inside of walls, use certified CL2 or better cabling and appropriate mounting hardware.
- Do not install Class 2 low voltage wiring in the same runs as AC main power. If AC and low voltage wires cross, keep them at 90-degree angles.



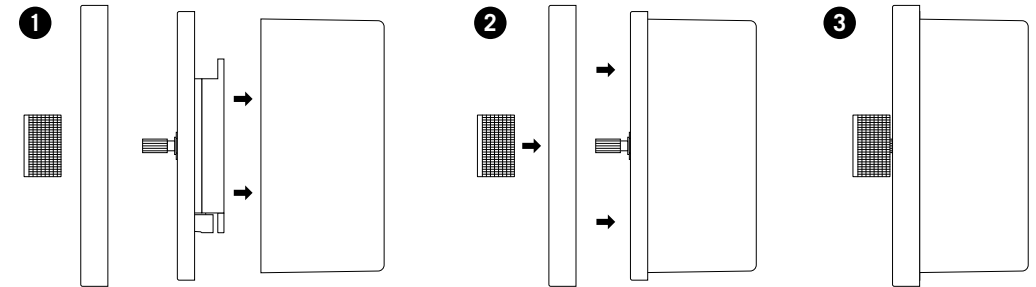
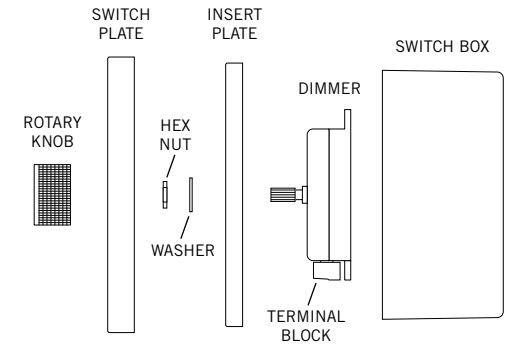
Surface mount installation

Use included screws and wall anchors with mounting tabs.



In-wall installation

- Carefully remove rotary knob and install insert plate on top of dimmer as shown. Secure with washer and hex nut.
- Mount dimmer into standard switch box.
- Install switch plate and knob.



SPECIFICATIONS

Input voltage.....	12- or 24-volt DC
Output current.....	8A
Max load with 12-volt DC lighting.....	96 watts
Max load with 24-volt DC lighting.....	192 watts
Working temperature.....	-5 to 120°F (-20 to 49°C)
Country of origin.....	China

1-year limited warranty

Improper installation, improper powering, abuse, or failure to use this device for its intended purpose will void warranty. Proof of purchase is required for all returns. Questions? Email support@armacostlighting.com.



Conforms to UL Standard 8750

© 2021 Armacost Lighting. All rights reserved.

210801

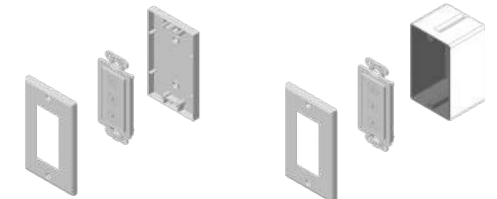
OPTIONAL ACCESSORY

Wireless Touchpad for White Dimmers – Item 523121



Designer-style switch plate and all mounting screws included.

- Convenient 2-way lighting control – works in unison with your existing dimmer.
- Provides full range dimming – works up to 100 feet away through walls and doors.



Surface mount
Easily mount to any wall or flat surface, no hole required.

Install in wall
Can be installed in wall or in an electrical box.

To buy online, or to learn more, visit armacostlighting.com/dimmers

Gradateur LED à bouton rotatif ProLine

Article 511129

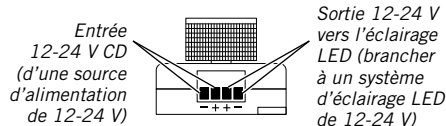
- Offre une gamme complète de gradation pour un éclairage LED blanc à basse tension. Offre une commande marche/arrêt avec bouton-poussoir.
- Utilisez le gradateur seul ou avec l'élégant pavé tactile en option d'Armacost Lighting pour un contrôle bidirectionnel à distance de l'éclairage.
- La conception convertible unique s'installe directement dans les boîtiers d'interrupteur standards ou se place sur n'importe quelle surface pour un contrôle facile et précis de votre éclairage LED.
- Fonctionne avec les éclairages LED 12V DC et 24V DC.
- Gradation permettra d'économiser l'énergie et étendre la vie de LED.

- Deux styles de boutons interchangeables sont inclus.

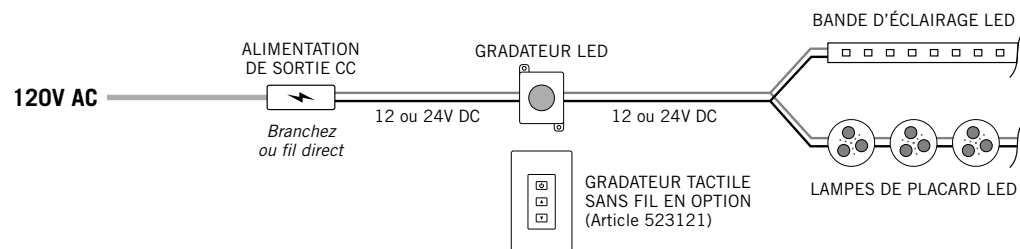


DIRECTIVES D'INSTALLATIONS

- Utilisez cet appareil uniquement avec un éclairage LED à 12V ou 24V de courant direct basse tension. **Ne pas brancher cet appareil dans une prise d'alimentation de courant alternatif 120V.** Installer uniquement dans un endroit sec.
- Ne branchez pas plus d'un gradateur pour un bloc d'alimentation dans le même circuit. Cela entraînera un clignotement des lampes LED.
- Utilisez seulement avec 12V ou 24V DC tension constant alimentation électronique. Non compatible avec 12V AC ou alimentations magnétiques.
- Installation possible à l'intérieur de véhicules récréatifs ou de bateaux (endroits secs uniquement), cet appareil peut être branché dans une batterie 12V.
- Ne dépassez pas 96 watts de puissance avec LED 12V et 192 watts avec LED 24V.
- Tous les branchements de fils doivent respecter les codes électriques nationaux et locaux de circuits basse tension de classe 2. Si vous avez des doutes sur la façon d'installer et de brancher ce produit, contactez un électricien qualifié.
- Maintenez les polarités + / -. Ne pas maintenir les polarités ou court-circuiter les fils peut endommager le gradateur.

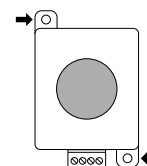


- CONSEIL:** Retirez le bloc de câblage afin de passer les fils plus facilement. Passez les fils à l'aide du bloc de câblage et remettez en place dans le gradateur. Quand le bloc est bien remplacé, un clic se fait entendre.
- Utilisez uniquement des agrafes isolées et/ou des attaches de plastique pour garder cordons et fils en place.
- Placez et retenez vos fils de façon à ce qu'ils ne soient ni pincés ni endommagés.
- Pour des passes de fils à l'intérieur des murs, utilisez des câbles de calibre certifié CL2 ou mieux, de même que des montants adéquats.
- N'installez pas de câbles basse tension de classe 2 dans les mêmes passages que les fils d'alimentation principale de courant alternatif. Si un fil d'alimentation principale en courant alternatif croise un câble basse tension de classe 2, gardez-les à angle droit.



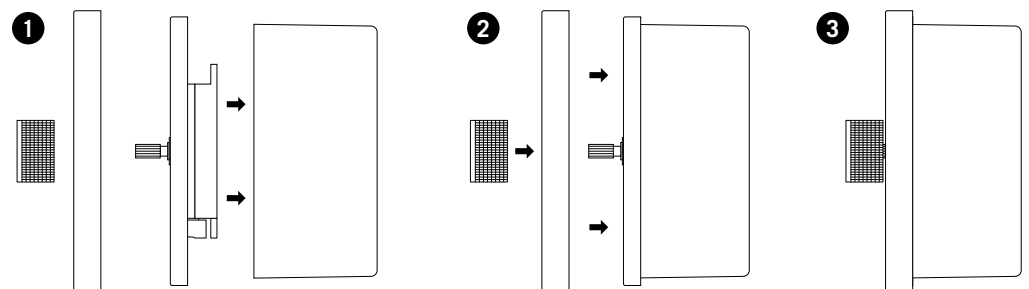
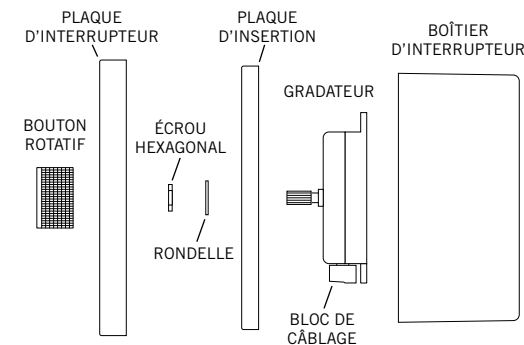
Montage en surface

Utilisez les vis et les ancrages muraux inclus avec les languettes de montage.



Installation dans le mur

- Retirez doucement le bouton rotatif et installez la plaque d'insertion par dessus le gradateur. Fixez en place avec la rondelle et le écrou hexagonal.
- Montez le gradateur dans le boîtier d'interrupteur standard.
- Installez la plaque d'interrupteur et le bouton rotatif.



FICHE TECHNIQUE

Tension à l'entrée 12-24 V CD
Tension à la sortie 8A
Puissance maximale d'éclairage avec 12V CD <288 watts 96 watt
Puissance maximale d'éclairage avec 24V CD <288 watts 192 watt
Plage de températures de fonctionnement -5 à 120°F (-20 à 49°C)
Pays d'origine China

Garantie limitée de 1 ans

L'installation ou l'alimentation inadéquate de cet appareil ainsi que son abus et son utilisation intentionnelle à des fins autres que son usage prévu annuleront la garantie. Une preuve d'achat est requise pour tous les retours de marchandise. Questions? Envoyez un courriel à support@armacostlighting.com.

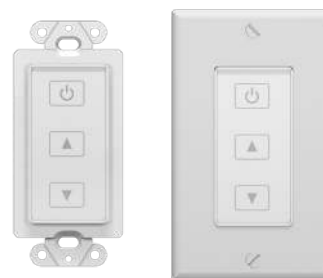


© 2021 Armacost Lighting. Tous droits réservés.

210801

OPTIONAL ACCESSORY

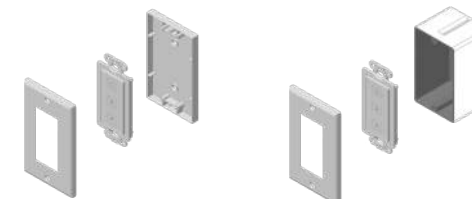
Clavier tactile sans fil pour gradateurs blancs – Article 523121



Plaque d'interrupteur de style design et toutes les vis de montage incluses.

Pour acheter en ligne ou pour en savoir plus, visitez armacostlighting.com/dimmers

- Commande d'éclairage bidirectionnelle pratique – fonctionne à l'unisson avec votre gradateur existant.
- Fonctionne jusqu'à 100 pieds même à travers les murs.



Montage en surface
Comprend une embase discrète et le matériel nécessaire pour une installation sur n'importe quel mur.

Installez dans le mur
S'installe également dans des boîtiers électriques standards, de formats simple ou multiple.